

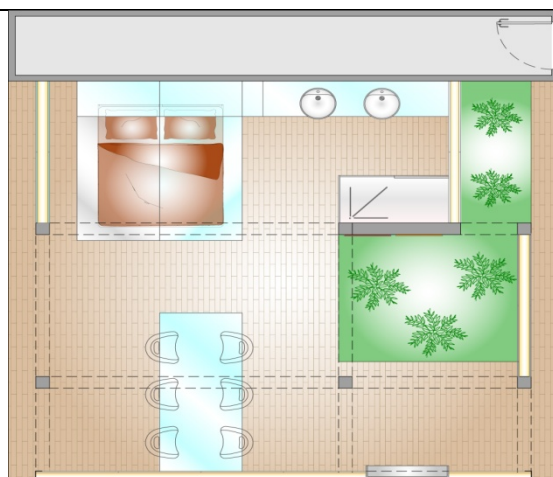
COMUNICATO STAMPA

S.G. Lupatoto 2 settembre 2011

Alberto Apostoli presenta la suite in Vetroceramica

La Suite d'Hotel - realizzata con l'innovativo prodotto di VITREA ITALIA e grazie alla partnership di prestigiose aziende - unisce design, sensorialità e sostenibilità.

Made Expo: 05/08 ottobre 2011 (Pad 01 - stand S23/T20)



Vitrea Italia si presenta in grande stile al Made Expo attraverso l'interpretazione di Alberto Apostoli, firma autorevole nel settore del wellness e dell'hotel.

In vista dell'edizione 2011, l'azienda vicentina si è affidata ad Apostoli per realizzare una suite d'hotel ideata a partire dal proprio innovativo materiale: un vetroceramica ottenuto dal riscaldamento e dalla fusione di schegge di vetro riciclate che combina le caratteristiche tecniche ed estetiche del vetro e della pietra naturale.

Per l'architetto Apostoli il prodotto: *“è un materiale eccezionale sia per le capacità espressive, estremamente raffinate e al contempo tecniche, ma anche per la capacità di creare emozione se usato in modo particolare. Un prodotto che unisce tecnologia, sensorialità, estetica e rispetto degli imprescindibili valori legati alla sostenibilità. Un materiale in grado di rivestire facciate esterne e realizzare rivestimenti interni importanti o arredi dal forte appeal tattile”.*

La suite si presenta essenziale e pura al suo esterno grazie ad una schematizzazione strutturale enfatizzata da due soli colori (bianco e nero). Le pareti perimetrali esterne sono completamente realizzate in vetroceramica e accoppiate in modo da poter racchiudere al loro interno una illuminazione led in grado di smaterializzare la facciata. Nella parte superiore lastre in acrilico e policarbonato alleggeriscono l'involucro esterno sfruttando la texture del prodotto.

Al suo interno l'atmosfera assume valenze più naturali e sensoriali combinate ad un uso sofisticato dell'illuminazione (realizzata interamente tramite led rgb e controllata da remoto) e del dettaglio costruttivo.

Il concept spiegato da Alberto Apostoli: *“difficilmente una suite, alberghiera o residenziale, tende ad unire ricerca di materiali innovativi, design e sostenibilità. Ho cercato in questo caso di partire dalle principali caratteristiche del prodotto Vitrea, di interpretare questi tre aspetti attraverso l'uso di forme razionali, un alternarsi di vuoti e pieni, un'illuminazione modulata e un'attenzione particolare agli aspetti scenografici. L'idea di uno spazio continuo, aperto ed integrato è mitigata da una struttura portante rigorosa. La poesia di questo spazio trova il proprio lessico e la propria metrica nella ricerca di soluzioni tecniche estremamente rarefatte e leggere senza tuttavia rinunciare all'obiettivo di stupire. Ogni superficie diventa occasione per soluzioni in cui enfatizzare i diversi valori a cui la progettazione nel settore ospitalità fa costante riferimento”.*

Con lo stesso materiale, Apostoli ha plasmato e disegnato anche i principali elementi di arredo interno come l'imponente tavolo, il letto e il top testa letto. Quest'ultimo elemento, che funziona anche da parziale piano dell'area bagno e su cui poggiano due importanti lavabi realizzati da un unico pezzo di pietra, è enfatizzato da una struttura metallica bianca perimetrale utilizzata per illuminare l'intera area letto e parte della parete retrostante rivestita in lamiera di acciaio inox.

La zona bagno, completa di doccia di coppia e sanitari è arricchita da una quinta in vetroceramica a bolle e da uno scorcio sul giardino interno all'installazione. Quest'ultimo presenta una zona umida e un enorme green wall di quasi 12 mq. La presenza del verde intende ricondurre il visitatore alle tematiche ambientali a cui ogni prodotto inserito all'interno dell'installazione fa riferimento.

Per la pavimentazione Apostoli ha scelto la pietra di Gerusalemme, un materiale estremamente stonalizzato e caldo a cui sono abbinati piccoli arredi di complemento bianchi e in foglia argento.

L'illuminazione, studiata con estrema cura è realizzata totalmente con lampade led o integrate nei singoli elementi dell'installazione.

Il progetto è realizzato in collaborazione con aziende di primaria importanza scelte per la particolarità dei loro prodotti e il connubio Tecnologia/sostenibilità.

Materiali innovativi come i pannelli in policarbonato di Bencore e i pannelli in alluminio e acciaio di Alrox, prodotti tecnici come le nuovissime placche di comando per sanitari di Tece, sistemi innovativi come le pareti vegetali di Ortisgreen ecc...

Completano il bagno le nuove collezione di sanitari e rubinetti di Art Design e i termoarredi realizzati in acciaio da Emmesteel. L'architetto Apostoli ha approfittato inoltre dell'esperienza di CMA Trading per la realizzare alcuni arredi dai dettagli importanti e le capacità tecniche di L&L Luce&Light per realizzare un complicato impianto illuminotecnico. Materasso ed accessori letto sono firmati Portoflex. Le sedie sono state disegnate appositamente da Apostoli per Ferraridesign.

Per ogni approfondimento e richieste di materiale potete contattare

Piergiorgio Barzon press@studioapostoli.com

Tel. + 39 045 8779190 Cell. +39 340 971 2814