

# OLGA & OLIVER

GIUGNO 2014

**SPECIALE  
BORSE**

*Shoulder, Tote,  
Satchels,  
Pochette*

**20,30,40  
ANNI**

*Il look che fanno  
tendenza*

**ESTATE  
2014**

*Con e  
senza sole*

**SWAGGER**  
*la nuova moda  
in piccoli pezzi*

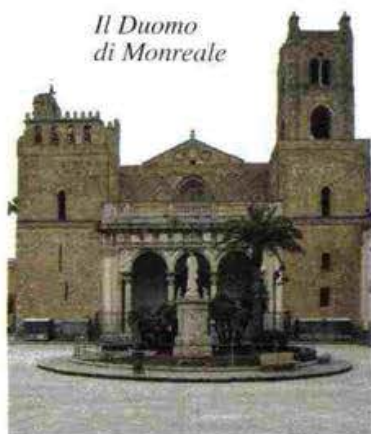


**VIAGGI**

*The Best of*



*Il Duomo  
di Monreale*



## CASALE *del* PRINCIPE

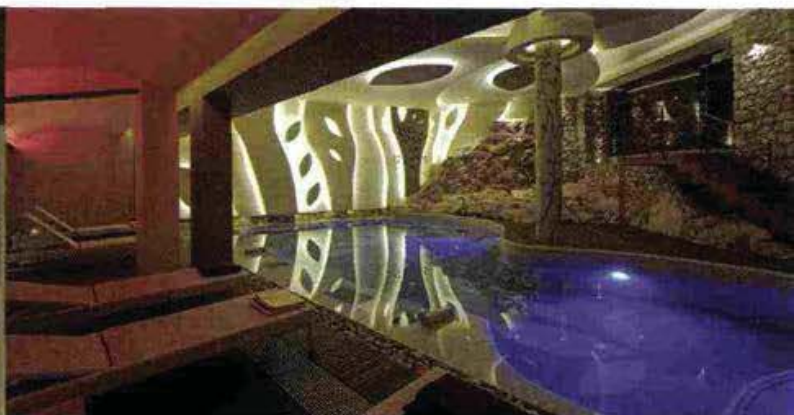
**Non tornate a casa  
senza...i caratteristici  
biscotti monrealesi a  
forma di S, inventati  
dalle suore di  
San Castrense.**

*And remember...  
don't go back home without  
Monreale characteristics  
S-shaped biscuits, invented  
by San Castrense Sisters.*

Delimitato dalle mura di un monastero del XVII secolo, è un sontuoso agriturismo sospeso nel tempo, che sorge a Monreale, caratteristica cittadina siciliana nella valle dello Jato. Tappa obbligatoria dei percorsi gastronomici e famoso per i suoi prodotti tipici rigorosamente biologici, Casale del Principe, così intriso di storia e tradizione, è stato parzialmente ristrutturato dall'architetto veronese **Alberto Apostoli**. La famiglia Rizzo, titolare della proprietà, nel 2012 ha deciso di completare l'offerta ricettiva con sette suite tematiche e una spa, che si inseriscono straordinariamente nella natura ricca e lussureggiante della zona.

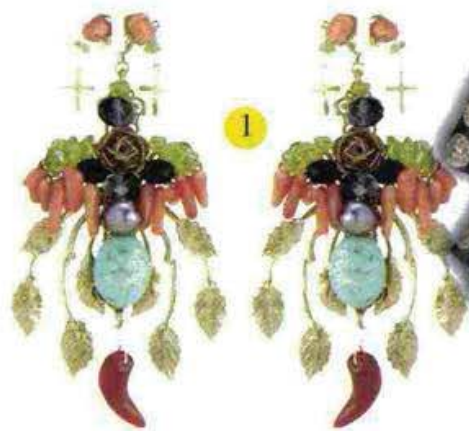
*Surrounded by the walls of a monastery of the XVII century, Casale del Principe is a luxurious Agrirélais & Spa located in Monreale, a small typical sicilian town in the Jato Valley. Famous for its biological products, Casale del Principe is a necessary step for the local gastronomy; the place, imbued with history and tradition, was partially renovated by the Veronese architecture **Alberto Apostoli**. In 2012 Rizzo family, the owners of the property, decided to supplement the agrirélais with 7 thematic suites and a spa, which perfectly fit the surrounding luxuriant vegetation.*

Suite Acqua. È una delle sette suite tematiche che si ispirano alla cultura, all'ambiente e alla tradizione siciliane.  
*Suite Spa Water is one of the 7 thematic suites inspired by Sicilian culture, environment and tradition.*



La spa, che si sviluppa su due livelli, è uno spazio vivo e sensoriale, dove nulla è lasciato al caso. Un luogo dal design moderno e allo stesso tempo accogliente per offrire agli ospiti un'esperienza di puro piacere e benessere con le essenze e i prodotti tipici della regione.

*The spa, spread over different levels, is a sensory and relaxing place where not a detail is left to chance. Characterized by a combination of modern design and comfort, Casale del Principe spa offers its customers a pure pleasure and wellness experience thanks to the typical essences and products of Sicily.*



### CASALE DEL PRINCIPE

Contrada Dammusi  
90046 Monreale (PA)  
+39 091 8579910  
[www.casaledelprincipe.it](http://www.casaledelprincipe.it)

- 1 - REMINISCENCE pendenti di metallo e pietre semipreziose
- 2 - EUGENIA KIM bandana con fantasia esotica
- 3 - M MISSONI borsa all'uncinetto con tracolla di catena colorata