

Case in legno Wolf Haus

storie di progetti
innovazione
approfondimenti tecnici

Studio Apostoli

Green Lodge Terme Preistoriche

Montegrotto Terme





Maestosi alberi di castagno, platano e altre essenze autoctone si insinuano attraverso lo spessore dei portici e all'interno degli edifici rivestiti in tavole di larice.



Foto: M. Venturi/Argo4



Ubicazione: Montegrotto (PD)
Progetto: Studio Apostoli
General Contractor: Wolf System Srl
Campo di Trens (BZ)
Struttura in legno: Wolf Haus,
Campo di Trens (BZ)
Lavori: 2022
Superficie costruito: 615 m² (case) –
 370 m² (passerelle)
Superficie lotto di intervento: ca. 1500 m²



Lodge del benessere

Un concept nel pieno rispetto del territorio e delle sue preesistenze: questo è il programma progettuale dei Green Lodge del complesso Terme Preistoriche Resort & Spa, che nascono per essere un manifesto di ospitalità wellness a emissioni zero. Un complesso di sei suite inserite in quattro volumi a palafitta in legno, che si raccolgono tra loro grazie a un sistema sollevato di rampe, passerelle e terrazze accessibili e che includono una villa storica recuperata, la settima e più ampia in termini di offerta all'interno di questa iniziativa imprenditoriale. Le nuove costruzioni e gli spazi esterni sono sostenuti da 160 micropali, al fine di rispettare le radici degli alberi secolari di cui il progettista ha voluto una mappatura precisa prima di tracciare qualsiasi ipotesi progettuale. L'architetto, infatti, già intervenuto in Terme Preistoriche qualche anno fa per realizzarne il centro benessere sensoriale e innovativo, racconta che la prima mossa è stata quella di capire dove posizionare i lodge, senza che questo significasse abbattere le piante che costellavano il lotto, integrandole anzi direttamente negli edifici. I lodge sono quindi plasmati sulla morfologia del terreno e sono scavati dai tronchi, visibili al loro interno grazie a sistemi a vetrata. E pertanto la natura che modula l'architettura e ne suggerisce la vocazione sostenibile; oltre alla loro particolare collocazione e dialogo con il verde, i lodge sono realizzati mediante tecnologia costruttiva prefabbricata in legno e materiali ecocompatibili, avvolti da un rivestimento in listelli di larice e dotati di un sistema di riscaldamento alimentato direttamente con acqua termale. La loro emissione di CO₂ pari a 0 è uno dei tasselli principali del loro concept orientato al benessere, che va dall'attenzione all'ambiente alla persona. All'interno delle suite – ognuna in una nuance diversa, con una palette studiata per infondere relax e armonia – gli ospiti possono vivere un'esperienza di soggiorno a contatto con il parco circostante, sia attraverso le ampie vetrate dell'involucro e le terrazze di pertinenza, sia grazie ai patii interni vetrati che preservano gli alberi secolari.





Foto: P. Zamboni/Anzenberger

Il parquet di tipo industriale in rovere definisce la superficie delle camere e asseconda la filosofia dell'impatto zero. L'albero attraversa la stanza passando dentro un volume vetrato e aerato dall'alto e dal basso.

due parole con il costruttore

Facente parte del gruppo Internazionale Wolf System fondato nel 1962 in Austria che conta oggi 30 sedi in tutto il mondo, Wolf Haus Italia è specializzata nell'impiego dei propri sistemi costruttivi sia nella costruzione di edifici residenziali mono o multipiano sia nella realizzazione di strutture destinate a servizi per la collettività, grazie alla capacità di sviluppare e ingegnerizzare ogni singolo progetto. Il sistema costruttivo prefabbricato misto legno-acciaio consente di aumentare il numero di piani e le dimensioni dell'edificio e, allo stesso tempo, di costruire progetti speciali con caratteristiche uniche, conservando tutti i vantaggi garantiti dalla prefabbricazione: travi e pareti sono disegnate in ogni dettaglio, tagliate e preparate in stabilimento, lasciando al cantiere solo la fase di assemblaggio e la realizzazione degli impianti e finiture. Gli standard di comfort e risparmio energetico misurabili del protocollo Wolf Haus Energia Più, insieme alle certificazioni antisismiche e antidanno, alla velocità di esecuzione e al basso impatto ambientale, rendono questi edifici altamente performanti e con bassi costi di gestione.

Quali sono state le caratteristiche peculiari di Green Lodge in fase di progettazione strutturale e nella gestione del cantiere?

Per il progetto di Green Lodge abbiamo fatto da General Contractor: dalla progettazione alla messa in opera delle fondazioni in micropali, così come di quella in cemento armato, all'esecuzione di scavi, la ricostruzione del volume preesistente, fino alla costruzione del lodge in legno a telaio, compresa la realizzazione di impianti e finiture. I Green Lodge di Terme Preistoriche sono stati costruiti all'interno di un bosco, con un accesso al cantiere non semplice, tutte le lavorazioni sono state svolte senza l'utilizzo della gru. Per gestire al meglio le fasi di trasbordo e montaggio di pareti e solai, eseguite con piccoli mezzi, abbiamo agito già in fase di progettazione esecutiva: abbiamo scelto di progettare e prefabbricare elementi piccoli, che fossero facili da movimentare in uno spazio così delicato. La flessibilità del sistema costruttivo e la preparazione dei nostri tecnici, unita alla professionalità delle squadre di montatori, hanno garantito un ottimo risultato. Abbiamo lavorato con lo studio di progettazione per ottenere il massimo in termini compositivi ed energetici, applicando quindi le nostre competenze e ottenendo corpi di fabbrica leggeri, tecnologici e fortemente orientati al futuro dell'ospitalità alberghiera.

due parole con il progettista

Studio Apostoli è una società di progettazione multidisciplinare che opera nell'ambito dell'architettura, dell'ingegneria, dell'interior design e del product design e che si pone come "Missione" la declinazione del concetto di Wellness a tutte le opere progettate. Risponde alle nostre domande l'arch. Alberto Apostoli.

Come è nata l'idea di realizzare questo edificio con il sistema costruttivo prefabbricato in legno e quali sono stati i vantaggi che avete apprezzato?

Come vuole il loro stesso nome, i Green Lodge sono immersi nel parco del complesso Terme Preistoriche Resort & Spa a Montegrotto Terme, tra alberi secolari. Avevamo due obiettivi forti: da un lato, la piena integrazione della struttura nel contesto e nella vegetazione, sia a livello volumetrico sia di materiali impiegati; dall'altro volevamo tradurre il gesto formale in un 'manuale' di accoglienza e architettura sostenibile. In questo senso il sistema costruttivo prefabbricato in legno ci ha permesso di conseguirli entrambi: il legno di larice dialoga con gli arbusti, che circondano e penetrano negli stessi lodge, e non aggiunge quindi altri materiali al paesaggio, mentre diventa manifesto ecologico in quanto 100% naturale, riciclabile. Inoltre, ci ha consentito tempi molto rapidi di cantiere e un'estrema facilità di organizzazione dello stesso. Il legno di larice del rivestimento di facciata e delle pavimentazioni, infine, non è trattato e ha una colorazione che si modifica in base all'esposizione solare, con una naturale evoluzione dell'aspetto dei volumi.

Come si è svolto il cantiere e quali sono state le fasi, secondo il vostro punto di vista, più interessanti?

La scelta di strutture per lo più prefabbricate ci ha permesso di gestire il cantiere secondo una modalità snella e veloce, basata su operazioni di 'collage'. Tutta la parte costruttiva, comprese le finiture, hanno avuto una durata di circa sei mesi a partire dall'inizio: le varie porzioni di pareti – con telaio strutturale e isolante – sono state consegnate già previste dei fori per l'inserimento dei serramenti e cablate con cavi elettrici per il posizionamento delle prese, corpi illuminanti e strumenti tecnologici.

I Lodge, tra i 35 e gli 80 mq, su uno o due livelli, definiscono ambienti fluidi e rilassanti, dove all'illuminazione naturale durante le ore diurne se ne aggiunge una morbida, calda, per i momenti serali e notturni.

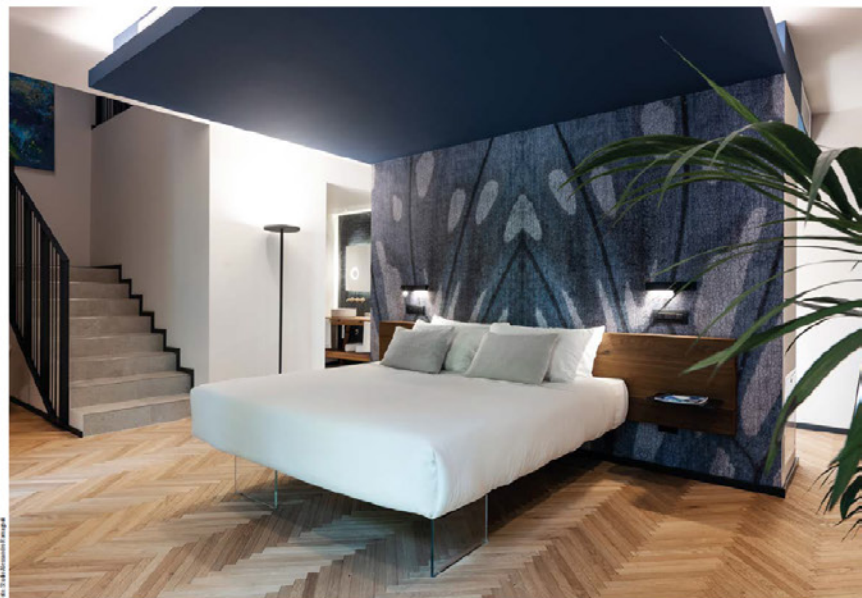
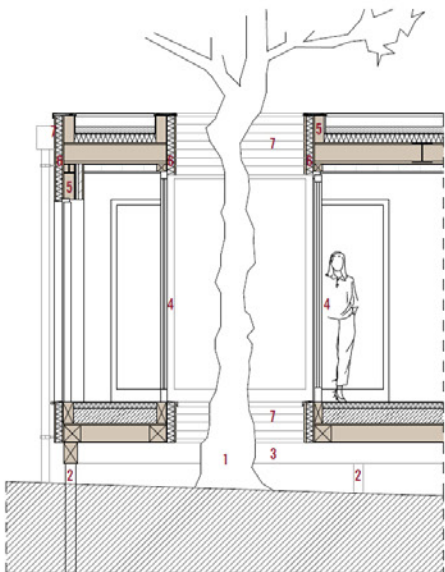


Foto: P. Zamboni/Anzenberger



Foto: Michael Müller & Partner



Copertura, dall'esterno

- ghiaia (80 mm)
- manto impermeabile antiradice
- coibentazione in pendenza
- pannello OSB (18 mm)
- struttura portante lignea + lana minerale interposta (200 mm)
- freno vapore igrovariabile
- tavolato grezzo (25 mm)
- cartongesso (12,5 mm)
- controsoffitto pendinato (ca. 90 mm)
- cartongesso (12,5 mm)

Solaio pavimento, dall'esterno

- pavimento in legno (16 mm)
- massetto (60 mm)
- alleggerito (170 mm)
- pannello OSB (18mm)
- freno vento
- struttura portante lignea + lana minerale interposta (200 mm)
- telo vento
- lastra in cemento rinforzata per esterni (12,5 mm)
- architrave in legno lamellare (200 mm)

- 1 albero esistente
- 2 micropali trivellati $d=90$ mm
- 3 architrave in legno lamellare
- 4 serramento fisso/apribile
- 5 struttura portante lignea + lana minerale interposta (120 mm)
- 6 coibentazione minerale esterna (80 mm) + telo vento
- 7 rivestimento in larice



A lato e sotto a destra. Micropali trivellati nel terreno sostengono sia i Lodge che le passerelle di collegamento. I solai in legno degli edifici sono rivestiti, nel lato che volge verso il basso, con pannelli in cemento rinforzato che proteggono dall'umidità del terreno.



A fianco e a sinistra. Gli alberi ad alto fusto passano attraverso gli edifici e sono visibili dall'interno tramite pareti vetrate con telaio color antracite.



Per preservare l'integrità del bosco non sono stati eseguiti scavi per le fondazioni e non è stata usata la gru per il trasporto e montaggio degli elementi prefabbricati in legno.