

02

ISSN 1121-0001
Mensile - Anno LIII
febbraio 2026



HOTEL

D O M A N I

IL LUSSO CHE VERRÀ

LE FORME E LE DESTINAZIONI
DEL FUTURO PROSSIMO
DELL'OSPITALITÀ

LUANA MAZZEGA

LA DOGE DI PALAZZO VENART

L'OUTDOOR COME ESPERIENZA

IN CONNESSIONE CON LA NATURA GRAZIE
AGLI SPAZI ALL'ARIA APERTA



Qsom ma rio

FEBBRAIO
2026

ALL INCLUSIVE

24

Un atteso ritorno

Sabrina Piacenza

32

Siamo natura

Antonia Solari

40

Sulle tracce di Ermellina

Francesca Oddo

48

L'anima di Trastevere

Claudia Dagrada

56

L'indipendenza è servita!

Federica Gasparetto

64

Senza mezzi termini

Elena Cattaneo

**HALL
6**

News

a cura della redazione

**DESK
14**

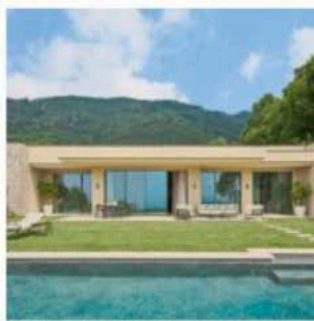
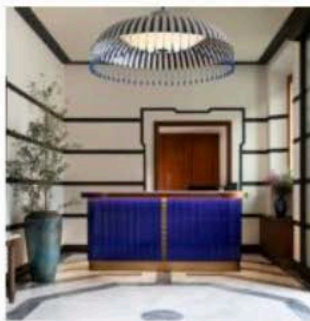
Se il Doge è donna

Gianluca Miserendino

**CHECK IN
18**

Notti serene in cella

Alessandra Iannello



up grade

UPGRADE

71

Ritmi naturali

72

Hotel a cielo aperto

Luisa Castiglioni

78

Gli esperti, le case history, i prodotti

a cura della redazione

LOUNGE

94

Soggiorni effetto wow con l'AI

Armando Travaglini

FOOD & BEVERAGE

98

Il gusto della tecnologia

Francesca Oddo

TREND TOPIC

112

Il lusso che verrà

Elisabetta Canoro

120

L'alta formazione per la rinascita del Mezzogiorno

a cura della redazione

122

Modello LYG

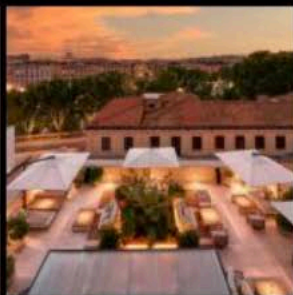
Gianluca Miserendino

PEOPLE

128

Il Director of Front of House

Claudia Dagrada



Completamento ed esaltazione del modello di ospitalità del Lefay Resort & Spa Lago di Garda, le Sky Pool Villas sorgono nella parte più alta della collina che ospita l'albergo, circondate dal verde, spettatrici di una vista mozzafiato e armonizzate con il paesaggio. Le ville sono state realizzate su progetto dello Studio Apostoli.

HOTEL

FEBBRAIO

56

ALL INCLUSIVE

Sky Pool Villas

UBICAZIONE | **Lago di Garda**

CATEGORIA | **5 stelle**

VILLE | **5**

PROGETTO | **Studio Apostoli**



HOTEL

FEBBRAIO

57

ALL INCLUSIVE

L'INDIPEN DENZA è servita!

Cinque ville in collina, immerse in un parco di undici ettari e dotate di tetti verdi, piscina a sfioro, giardino e spa privati, rappresentano una nuova proposta di accoglienza luxury che intercetta le ultime esigenze di permanenza long stay

di **Federica Gasparetto**

Completamento ed esaltazione del modello di ospitalità del Lefay Resort & Spa Lago di Garda, le Sky Pool Villas sorgono nella parte più alta della collina che ospita l'albergo,

circondate dal verde, spettatrici di una vista mozzafiato e armonizzate con il paesaggio. Il concept progettuale delle ville, ideate per rispondere alle esigenze di permanenza long

Le ville hanno tutte un giardino privato e una piscina a sfioro



Privacy e comodità garantite

Una soluzione all'avanguardia per far fronte a richieste sempre più diversificate e puntuali quella proposta dalle Sky Pool Villas. Ne abbiamo parlato con Eveline Hanke, General Manager di Lefay Resort & SPA Lago di Garda.

Com'è organizzata la gestione delle ville?

I proprietari, quando in casa, possono contare su un servizio concierge esclusivo: una persona a loro dedicata per soddisfare qualsiasi richiesta personale, prima dell'arrivo e durante il soggiorno. Nei periodi di non utilizzo, la gestione dell'unità viene affidata allo staff del resort. I proprietari, infatti, parteciperanno al Rental Programme, una soluzione che prevede la possibilità di mettere a disposizione la propria villa nei periodi di non utilizzo, ricevendo il ritorno generato dall'affitto.

Quali sono i plus offerti nella nuova proposta di accoglienza luxury?

Durante la permanenza, i proprietari potranno rilassarsi nell'esclusiva spa di 4.300 metri quadri, con piscine, saune e palestra aperta 24 ore su 24; potranno accedere ai ristoranti o vivere l'atmosfera del lounge bar. A tutto questo si aggiunge la possibilità di prenotare servizi à la carte, come trattamenti spa, room service, babysitting, lavanderia e molto altro, con un trattamento riservato.

Quale tipologia di clientela e mercati attraggono?

Le ville si rivolgono principalmente a mercati long haul, con soggiorni di minimo tre notti, e a ospiti desiderosi di privacy e tranquillità. Sono richieste

da mercati USA e Middle East, ma, più in generale, si avvicinano a tutti coloro che sono in cerca di una soluzione che permetta di condividere esperienze speciali insieme: famiglie, viaggi multigenerazionali, gruppi di amici e occasioni speciali, come compleanni o anniversari.

Quali sono i tratti distintivi del vostro staff?

Puntiamo a un servizio sottovoce, sobrio, ma attento a ogni dettaglio, con il sorriso e il calore tipici dell'ospitalità italiana. Solo nell'anno 2024 sono state effettuate più di 20.000 ore di formazione: oltre ai corsi introduttivi previsti all'inizio del percorso, ogni collaboratore partecipa a sessioni formative ad hoc, a seconda del reparto e del ruolo di appartenenza. Per i collaboratori del reparto spa, in particolare, è stata definita una formazione professionale specifica, coinvolgendo spa director e spa manager, i responsabili della formazione Lefay Spa e i referenti medici esperti nelle diverse discipline olistiche.



Eveline Hanke,
General
Manager di
Lefay Resort
& SPA Lago
di Garda

stay, si basa sull'integrazione alla morfologia del territorio: i volumi incastonati sul pendio che digrada verso il lago sono tutti sviluppati su un unico livello e coperti da tetti verdi. All'esterno un giardino privato e una piscina a sfioro.

Un nuovo concept di hospitality

"Il Wellness Residences è un modello di proprietà che consente di vivere la casa in estrema libertà - ci racconta Eveline Hanke, General Manager della struttura - Durante la permanenza, gli ospiti possono rilassarsi nella spa privata o in piscina e, al tempo stesso, accedere a tutti i servizi del resort; quando assenti, la villa rimane in gestione del nostro staff e con la possibilità di affittarla nei periodi di non utilizzo con i medesimi servizi inclusi".

Offerte lusso differenziate

Le cinque ville sono suddivise in tre tipologie: tre two bedrooms, una

Tra il verde del parco di 11 ettari e il blu dell'acqua: le ville hanno tutte uno splendido panorama sul lago di Garda

three bedrooms e una penthouse, con superfici differenti a partire da 300 metri quadri.

Tutte sono descritte da volumi semplici e lineari trattati a intonaco dai colori tenui, con inserti in pietra e dettagli in legno.

I fronti si articolano attraverso porticati che fungono da filtro fra l'interno e l'esterno e sono scanditi attraverso grandi aperture: serramenti scorrevoli in alluminio a taglio termico a tutt'altezza traggono il panorama inondando gli interni di luce naturale.

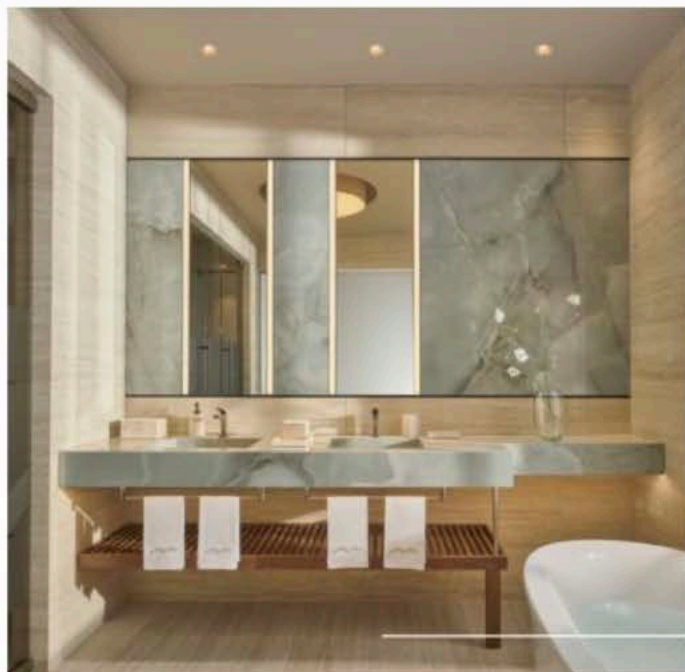
Ispirazioni nautiche

L'interior design delle cinque ville è stato progettato da Studio Apostoli insieme al team project di Lefay Resorts ispirandosi "al contesto e allo stile nautico degli anni '60" racconta Alberto Apostoli, e prosegue: "la sfida che abbiamo intrapreso è stata quella di mantenere una continuità con la struttura centrale ma, allo stesso tempo, codificare le Sky Pool Villas come realtà indipendenti".

TUTTE LE VILLE SONO DESCRITTE DA VOLUMI SEMPLICI E LINEARI TRATTATI A INTONACO DAI COLORI TENUI, CON INSERTI IN PIETRA E DETTAGLI IN LEGNO



I VOLUMI INCASTONATI SUL PENDIO CHE DIGRADA VERSO IL LAGO SONO TUTTI SVILUPPATI SU UN UNICO LIVELLO E COPERTI DA TETTI VERDI



Lusso equilibrato

Ispirata alla bellezza antica degli alabastri, la collezione Réves di **Florim** presenta morbide venature e tenui contrasti cromatici che vogliono esprimere lo stile autentico della pietra. Le superfici si animano casi di sfumature luminose e profonde, ma mai in aperto contrasto cromatico, con lo scopo di arricchire l'ambiente. Florim ha fornito anche lastre della collezione Eccentric Luxe che raffigurano i tratti dell'onice con cromie vivide e una definizione grafica dettagliata per impreziosire e definire specifiche funzioni.

Il dialogo con il paesaggio, esaltato dai fronti trasparenti vetrati, si evidenzia anche nella distribuzione degli spazi interni.

A una configurazione della zona giorno fondamentale aperta fanno da contraltare zone notte intime e private, in cui le diverse funzioni vengono filtrate da diaframmi permeabili.

L'ingresso è sempre separato, anche per accogliere un adeguato spazio guardaroba; segue un grande living con cucina aperta sull'area del pranzo e una zona soggiorno in diretta comunicazione con la sua equivalente in esterno, protetta da un leggero e ombreggiante porticato.

Le zone notte si sviluppano ai lati, comprendono sempre camera con generosa cabina armadio, bagno e spa privata. La zona wellness è composta da sauna e area massaggio

per le two bedrooms e three bedrooms, a cui si aggiungono una vasca idromassaggio con affaccio esterno e una doccia emozionale nella penthouse.

Le diverse aree sono separate da quinte a listelli verticali che salvaguardano la privacy senza chiudere. All'esterno, la terrazza attrezzata prende le mosse dalla zona giorno, con piscina infinity riscaldata.

La zona wellness è composta da sauna e area massaggio per le two bedrooms e three bedrooms, a cui si aggiungono una vasca idromassaggio con affaccio esterno e una doccia emozionale nella penthouse

Le cinque ville sono suddivise in tre tipologie: tre two bedrooms, una three bedrooms e una penthouse, con superfici differenti a partire da 300 metri quadri



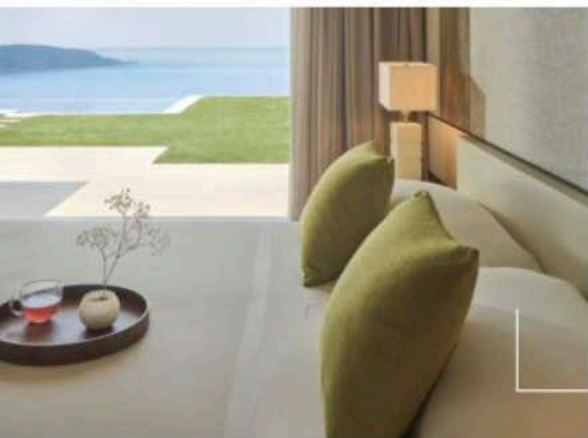
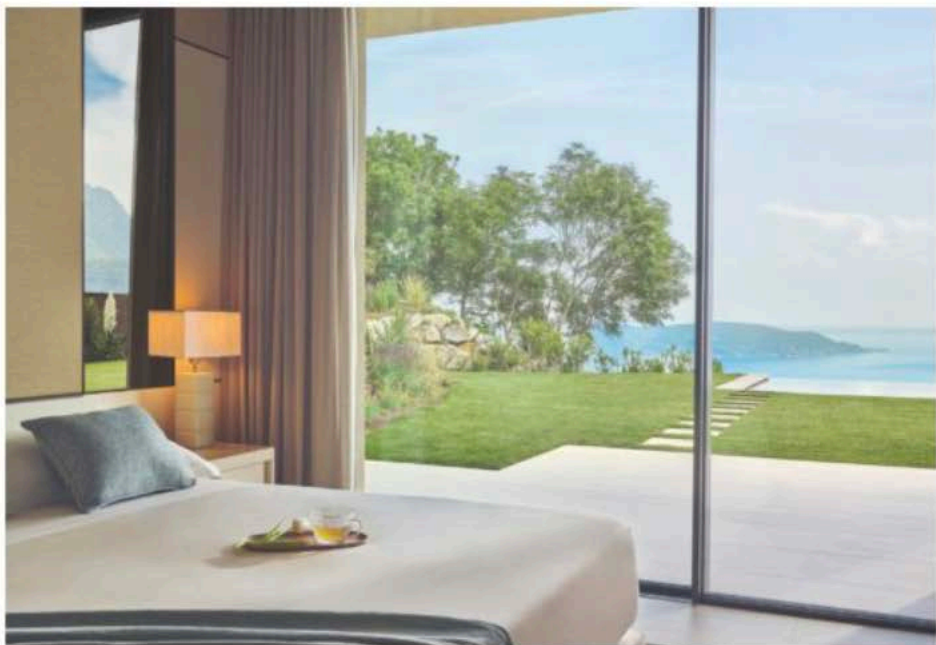
I complementi d'arredo sono progettati su misura e il loro design richiama l'estetica nautica



A UNA CONFIGURAZIONE DELLA ZONA GIORNO FONDAMENTALMENTE APERTA FANNO DA CONTRALTARE ZONE NOTTE INTIME E PRIVATE, IN CUI LE DIVERSE FUNZIONI VENGONO FILTRATE DA DIAFRAMMI PERMEABILI



Il design delle ville è ispirato al contesto e allo stile nautico degli anni Sessanta



Pochi ed eleganti materiali

I materiali sono ricorrenti nelle tre tipologie. Le pavimentazioni sono in travertino classico e caratterizzano tutte le aree, living e notte, permeate da cromie neutre di matrice naturale. A parete sono stati applicati rivestimenti in seta grezza alternati a boiserie laccate e a porzioni in marmo Calacatta Oro per la penthouse,

che creano un delicato gioco di texture e tattilità differenti. I soffitti sono ribassati per accogliere i condotti impiantistici, con inserti in Nace Canaletto e illuminazione integrata. Nelle medesime finiture ed essenze anche i complementi d'arredo progettati su misura con linee morbide, sinuose, in ricordo dell'estetica nautica. Richiamano il disegno i dettagli in acquamarina scelti dallo Studio Apostoli, i lavabi, gli arazzi decorativi e i pannelli di onice, che vogliono esaltare il colore delle acque del lago, inquadrare come un dipinto dalle ampie finestre.

Tessuti preziosi

I muri interni delle Sky Pool Villas si animano di preziosi rivestimenti in seta grezza e in lino alternati a boiserie laccate. Due le proposte di **Vescom** scelte dai progettisti: Bandra per la seta e Lvylin per il lino. Entrambe le lavorazioni celebrano l'artigianalità del tessuto mostrando la particolarità delle differenti lavorazioni. La trama visibile del lino e la fiammatura della seta incorniciate a sembrare quadri cannotano porzioni di parete specifici restituendo eleganza e calore.

Un modello di ospitalità evoluto

Con l'inaugurazione delle Sky Pool Villas il Lefay Resort & SPA Lago di Garda diviene una struttura complessa e stratificata, capace di evolvere nel tempo per rispondere in maniera puntuale alle nuove esigenze e alle tendenze del mercato dell'ospitalità.