

# 223

OTTOBRE - NOVEMBRE 2024

## FOCUS BENESSERE

FORESTIS - ALMAR GIARDINO  
DI COSTANZA RESORT & SPA -  
HELVETIA BRISTOL - SHERATON  
LAKE COMO HOTEL - TIMELESS

SKY SPA - HOTEL QUELLE NATURE  
SPA RESORT - PASSALACQUA -  
PRINCESS SPA DI CASTELBRANDO  
- PINETA NATURE RESORT

# suite

PROGETTO | DESIGN | CONTRACT  
[www.designandcontract.com](http://www.designandcontract.com)





# ALMAR GIARDINO DI COSTANZA RESORT & SPA

LOCATION: MAZARA DEL VALLO  
DESIGN: STUDIO APOSTOLI

RIEVOCAZIONE COLTA DELLA CULTURA ETEROGENEA E DELLE TRADIZIONI MILLENARIE DELLA SICILIA, IL LUXURY RESORT A 5\* A MAZARA DEL VALLO PORTA LA FIRMA DI STUDIO APOSTOLI PER LA PROGETTAZIONE DELL'AREA WELLNESS & SPA.

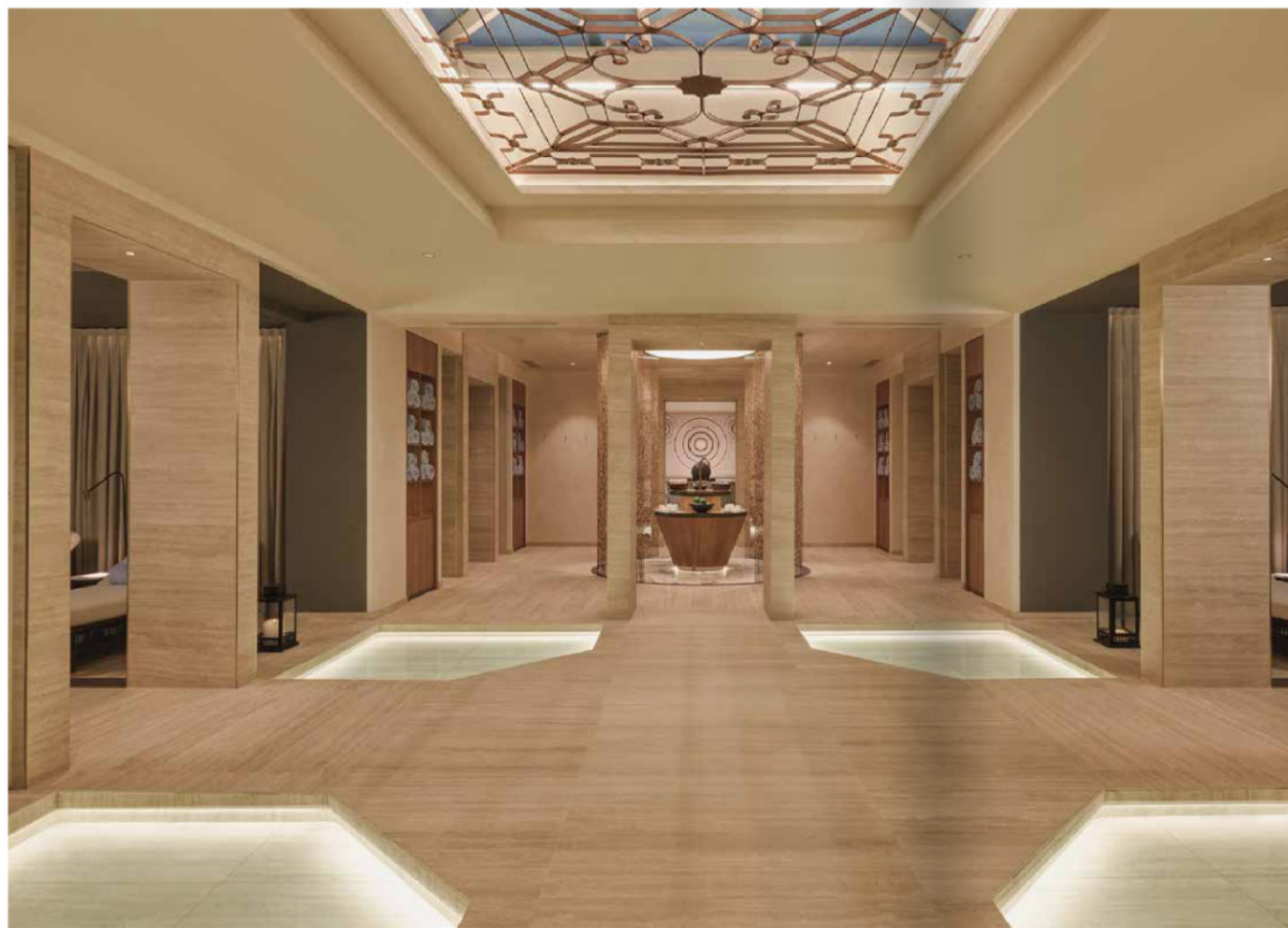


Sulle coste della Sicilia Occidentale, a pochi minuti dalla cittadina storica di Mazara del Vallo, sorge Almar Giardino di Costanza Resort & Spa, un Luxury Resort cinque stelle immerso nella rigogliosa campagna siciliana costellata di uliveti, vigneti e piante tipiche del Mediterraneo. La struttura richiama nei colori e dettagli architettonici la Trinacria, ovvero la Sicilia più antica, descritta da un substrato eterogeneo di commisioni culturali e artistiche delle sue dominazioni più influenti, dall'età classica, araba, sino all'epoca normanna. Recentemente inaugurata, l'ampia area wellness di Almar Giardino di Costanza asseconda la filosofia progettuale e rievoca l'antica Sicilia. Su progetto di Studio Apostoli, Almablu Wellness & SPA diviene così il luogo d'elezione per un viaggio multisensoriale, un mosaico di culture, tradizioni e trattamenti che si combinano armoniosamente in un ambiente tailor-made.



Le tre aree tematiche che la compongono ripropongono infatti gli elementi tipici delle dominazioni siciliane più influenti: normanna, araba e romana, sia nella scelta delle finiture e tonalità che nei trattamenti e dotazioni wellness. Il viaggio ha inizio dal mondo normanno. Ispirato a Costanza d'Altavilla, ultima sovrana di Sicilia durante la dominazione vichinga, si compone di bio-sauna a media temperatura - con impiego di erbe essiccate importate dai Paesi scandinavi -, sauna finlandese e la "sala del ghiaccio", completa di cascata e plunge, una vasca d'acqua fredda preziosa per il miglioramento circolatorio ed energetico del proprio corpo. In corrispondenza delle diverse aree, anche il design evolve, con suggestioni tipicamente nordiche, tagli geometrici, impiego di

legno nero a tratti bruciato e di un'illuminazione fredda, soffusa e concentrata in specifici coni di luce. Si prosegue nel grande hammam di ispirazione arabo-romana, composto dal tepidarium - caratterizzato da una grande fontana scenografica, dal caldarium - un grande spazio composto da panche riscaldate, riconoscibile per la sua elevata saturazione del vapore - e dal laconicum - ambiente ad alta temperatura, in cui è presente una vasca di acqua calda, utile per la disintossicazione del corpo. Completano l'area hammam le docce emozionali, con effetti "rain" e di cromoterapia. Parallelamente anche lo stile, la selezione dei materiali con ampio impiego di marmi, travertini e mosaici decorativi, e le tonalità calde e avvolgenti rievocano



l'atmosfera delle thermae, per un completo coinvolgimento sensoriale che abbraccia anche la Tea Room e la sala relax, luogo dove si conclude il viaggio. A collegamento fra le aree tematiche, il "patio arabo" di pianta rettangolare, funge da ambiente di decompressione e di passaggio simbolico fra le culture: le carte da parati di ispirazione esotica, gli specchi d'acqua illuminati e le finiture dorate accompagnano il visitatore sino al bagno turco salino. Almablu Wellness & SPA include infine una grande piscina indoor completa di corsia per il nuoto libero. Adiacente alla piscina una zona fitness per attività cardio, pilates e yoga e un'ampia area beauty per trattamenti e massaggi ispirati alla Medicina Classica Cinese.

