

TRAVEL & SPA

M A G A Z I N E

#20 WINTER 2023/2024

€ 10 | WINTER ISSUE 23-24
YEAR 9 ISSUE 20
travelspa.it

ITALIAN
ENGLISH

ITALIANO
INGLESE

the Bucket List

DUBAI • ITALY • CANADA • SINGAPORE
TANZANIA • MAURITIUS • SCOTLAND



“Make room for Nature”

PREISTORICHE GREEN LODGE E L'ACCOGLIENZA A EMISSIONI ZERO

Preistoriche Green Lodge è un abbraccio alla vegetazione, un omaggio al genius loci, un'oasi di pace, un inno alla nostra terra, ai suoi ritmi e ai suoi colori: la mia personale visione dell'unico futuro progettuale possibile per il settore hospitality.

a cura dell'Arch. ALBERTO APOSTOLI
foto di ALESSANDRO ROMAGNOLI e CHIARA GROSSI

Un manifesto del bioturismo, dell'accoglienza attiva, ecologica e sostenibile: ho progettato Preistoriche Green Lodge nel pieno rispetto del territorio e delle sue preesistenze, nella preservazione dell'ecosistema e in forte connessione con la natura.

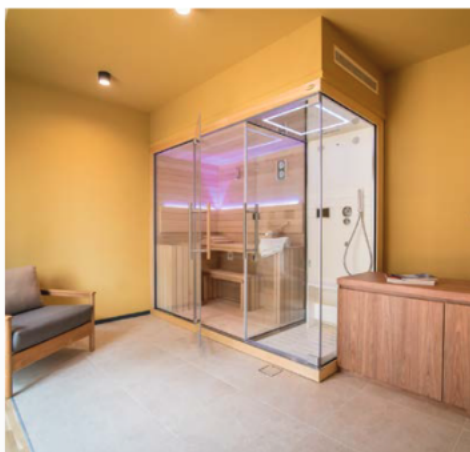
Questo concept innovativo si inserisce nel complesso Terme Preistoriche Resort & Spa a Montegrotto Terme, in provincia di Padova, di cui anni fa ho progettato la Nerò SPA, centro benessere all'avanguardia e luogo di commistione profonda fra arte, benessere e cultura del territorio. In Preistoriche Green Lodge è la natura stessa che ha guidato il mio progetto e ne ha modulato l'architettura: le sette suite che lo compongono sono inserite in quattro volumi a palafitta in legno, raccordati fra loro grazie ad un sistema di rampe, passerelle e ter-



razze accessibili, il tutto sostenuto da 160 micropali per rispettare le radici degli alberi secolari. Gli stessi alberi sono stati altresì integrati negli edifici e ne hanno plasmato l'involucro sulla morfologia del terreno: abitano i Lodge e ne ridisegnano gli interni e la distribuzione degli spazi. La presenza verde è stata ripresa anche all'esterno dei Lodge, avvolti con un rivestimento in listelli di Larice – in



linea con la flora del parco circostante – e realizzati mediante un sistema costruttivo in legno e materiali ecocompatibili. Il dialogo con il verde e l'ambiente in senso ampio si estende anche nella scelta di impianti geotermici alimentati da acqua termale per il riscaldamento, un'attenzione minuziosa nella scelta di materiali e finiture e un impatto complessivo pari a 0 sulle emissioni di CO2, per contrastare il riscaldamento globale, perché i Green Lodge



fossero coerenti in ogni dettaglio. La risultante è un pieno equilibrio tra uomo e natura e un concept di benessere in senso ampio, che si estende dall'attenzione all'ambiente e alle sue peculiarità paesaggistiche sino alle necessità complessive dell'individuo, in linea con la filosofia olistica che perseguo in ogni mio progetto. Per questo motivo due delle 'cassette' sono prive di barriere architettoniche e completamente accessibili, per garantire la massima semplicità di fruizione da parte di qualsiasi tipologia di utente.

Per l'interior abbiamo optato per nuance differenti per ogni suite, secondo una palette studiata per infondere relax e armonia, e i differenti ambienti – notte e servizio – si evolvono in continuità in piena unione con





In queste pagine, le calde atmosfere delle ambientazioni, frutto di un attento studio sui materiali utilizzati.

il parco circostante, grazie alle ampie vetrate, alle terrazze di pertinenza e ai patii interni, che preservano gli alberi secolari.

Un'illuminazione morbida e calda per i momenti serali e notturni, con scenari programmati anche negli spazi outdoor a disposizione di ciascuna suite, integra la luce naturale che inonda gli ambienti nelle ore diurne. Le Suite, la cui dimensione varia da 35 a 80 mq su singolo o doppio livello, propongono calde pavimentazioni in parquet di tipo industriale - risultato di tasselli di scarto -, arredi in legno, imbottiti e tendaggi in filati ecosostenibili, carte da parati dalle scenografie botaniche su rivestimenti ecologici, in tessuto-non-tessuto, composto da cellulosa proveniente da coltivazioni FSC, il tutto in linea con la logica di limitazione dell'impatto ambientale. Completano il progetto le dotazioni wellness private, come saune e docce emoziona-

li, ma anche bagno turco e jacuzzi riscaldata sul terrazzo, presenti in Green Villa Bertha, la più ampia delle suite nella villa storica riquadrificata che completa l'offerta dei sette Lodge.



Studio Apostoli è un atelier di Architettura, Interior Design, Consulenza e Design di Prodotto che si pone come "Missione" la declinazione del concetto di Wellness in tutte le opere progettate. In oltre venticinque anni di attività, Studio Apostoli ha firmato progetti in quasi tutti i continenti, ottenendo oltre 60 premi internazionali e centinaia di pubblicazioni. A fronte del proprio know-how pluridecennale nel settore, lo Studio integra alla progettazione servizi di consulenza strategica che

accompagnano i propri clienti nelle scelte imprenditoriali di gestione, posizionamento e comunicazione. Consapevole di come la qualità della vita dipenda dalla qualità degli spazi in cui viviamo, lavoriamo o ci intratteniamo, Studio Apostoli profonde la cultura del Benessere con creatività e competenza in tutti gli ambiti in cui opera: Hotel, Resort, SPA, Medical SPA, Centri benessere e Fitness. Nella progettazione di SPA, in particolare, è riconosciuto come leader internazionale contribuendo non solo attraverso opere iconiche ma anche con l'ideazione di prodotti innovativi, ricerca, divulgazione e attività formative.





TRAVEL & SPA ARCHITECTURE DIARIES

Make room for Nature

Preistoriche Green Lodge and Zero Emission Hospitality

Preistoriche Green Lodge is an embrace of vegetation, a homage to the genius loci, an oasis of peace, a hymn to our land, its rhythms and colours: my personal vision of the only possible design future for the hospitality industry.

edited by Architect Alberto Apostoli

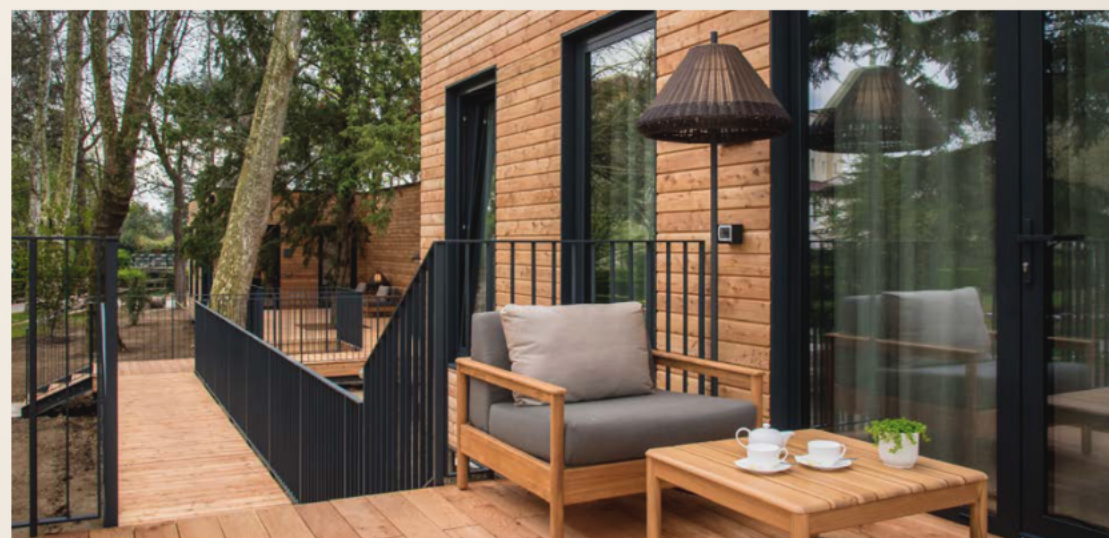
A manifesto of biotourism, of active, ecological and sustainable hospitality: I designed Preistoriche Green Lodge in full respect of the territory and its pre-existences, in the preservation of the ecosystem and in strong connection with nature. This innovative concept is part of the Terme Preistoriche Resort & Spa complex in Montegrotto Terme, in the province of Padua, where years ago I designed the Nerò SPA, an avant-garde wellness centre and a place where art, wellness and the culture of

the area mingle profoundly. In Preistoriche Green Lodge it is nature itself that has guided my project and modulated its architecture: the seven suites that make up the lodge are set in four wooden stilted volumes, linked together by a system of ramps, walkways and accessible terraces, all supported by 160 micropiles to respect the roots of the centuries-old trees. The same trees have also been integrated into the buildings and shaped their envelope on the morphology of the land: they inhabit the lodges and redesign their interiors and the distribution of spaces. The green

ENGLISH TEXT

presence has also been taken up on the outside of the Lodges, which are clad in larch strips - in line with the flora of the surrounding park - and built using a construction system of wood and environmentally friendly materials. The dialogue with greenery and the environment in the broadest sense also extends to the choice of geothermal systems fed by thermal water for heating, meticulous attention to the choice of materials and finishes, and an overall zero impact on CO2 emissions, to combat global warming, so that the Green Lodges would be consistent in every detail. The result is a full balance between man and nature and a concept of well-being in a broad sense, which extends from attention to the environment and its landscape peculiarities to the overall needs of the individual, in line with

signed to instil relaxation and harmony, and the different environments - night and service - evolve in continuity in full union with the surrounding park, thanks to the large windows, the terraces and the internal patios, which preserve the centuries-old trees. Soft, warm lighting for evening and night-time moments, with scenarios also programmed in the outdoor spaces available to each suite, complements the natural light that floods the rooms during daylight hours. The suites, which range in size from 35 to 80 square metres on single or double levels, offer warm industrial parquet flooring - the result of discarded tiles -, wood furnishings, upholstery and curtains in eco-sustainable yarns, and wallpaper with botanical scenes on ecological upholstery in non-woven fabric made of cellulose from FSC crops, all in line with the logic of limiting



the holistic philosophy that I pursue in each of my projects. For this reason, two of the 'little houses' are barrier-free and fully accessible, to ensure maximum ease of use for any type of user. For the interior, we have opted for different nuances for each suite, according to a palette de-

environmental impact. Completing the project are the private wellness facilities, such as saunas and experience showers, as well as a Turkish bath and heated Jacuzzi on the terrace, found in Green Villa Bertha, the largest of the suites in the redeveloped historic villa that completes the offer of the seven Lodges.