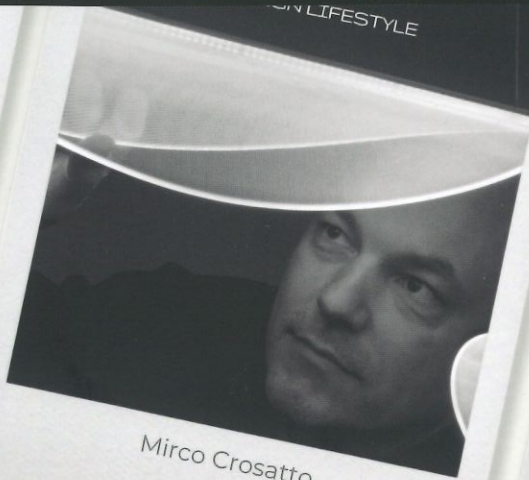


DESIGN LIFESTYLE

Leonardi



Mirco Crosatto



Nicola Carbonara - Editore



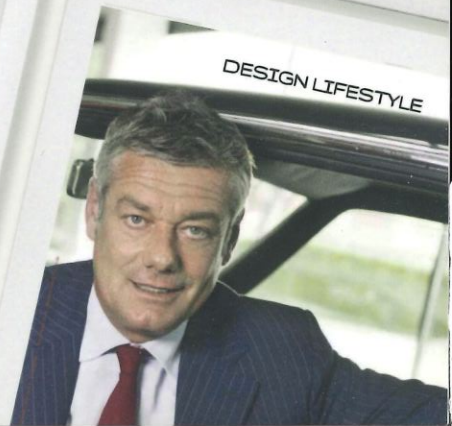
Carmela Loragno - Direttore



Marcello Ziliani



Tiziano Lettieri



DESIGN LIFESTYLE MAGAZINE
3 7006 - 11 22/01/2018 - N° 2 ANNO
APRILE 2021 - TRIMESTRALE
26

Lefay Resort & SPA Dolomiti

Il capolavoro di interior design firmato Studio Apostoli.

a cura della Redazione

La filosofia del Lefay Resort & SPA Dolomiti, a Pinzolo, si basa sulla reinterpretazione dell'architettura tradizionale del luogo, ritrovando gli elementi ricorrenti delle costruzioni di montagna, come il legno, la pietra e la rigorosa semplicità delle finiture.

Lo stile fortemente italiano caratterizza il complesso che sembra emergere dal bosco, integrandosi perfettamente nel paesaggio. Un risultato che lo studio guidato da Alberto Apostoli ha saputo raggiungere con il progetto degli interni del prestigioso Resort 5 stelle lusso, recentemente inaugurato nella ski-area di Madonna di Campiglio.

Il concept design degli interni parte da un'idea progettuale che, in accordo con la Famiglia Leali, che ha commissionato i lavori, e in stretta collaborazione con ilTeam Project di Lefay Resorts, voleva comunicare precisi valori, tra cui il lifestyle italiano, il lusso contemporaneo e una sostenibilità ambientale ed energetica.

La struttura si sviluppa su nove livelli, che si adagiano in modo naturale sulle montagne circostanti, quattro dedicati alle residenze private e cinque all'accoglienza alberghiera. Prevede infatti 88 suite - divise tra Prestige Junior Suite, Deluxe Junior Suite, Family SPA Suite, Exclusive SPA Suite e una Royal Pool & SPA Suite - e 23 appartamenti, organizzati secondo metrature e composizioni diverse, tutte

dotati di cucina, living e sala da pranzo, e una, due o tre camere con relativi servizi. Entrambe le tipologie si caratterizzano per l'integrazione tra zona letto e zona bagno, separate tra loro da una quinta di listelli di legno, e dall'uso di boiserie in pannelli di rovere e inserti in ottone, con arredi realizzati su disegno.

La grande lobby di ingresso con la lounge, la sala lettura, la Sky Lounge esterna, le aree meeting, i negozi interni e due ristoranti costituiscono invece le ampie aree comuni, che comprendono infine una grande SPA, vero e proprio cuore del resort. Estesa per circa 5.000 mq, l'area benessere si sviluppa su più piani, differenziati a livello funzionale: un intero piano dedicato ai trattamenti, la piscina in&out con family sauna, l'area dei percorsi energetici-terapeutici Lefay SPA Method e l'ampia zona fitness. Parquet in rovere naturale, rivestimenti in pelle di colore chiaro e pareti di sasso granitico naturale, pietra avorio o scura definiscono i vari ambiti dello spazio wellness, affacciato attraverso grandi vetrate sul panorama dolomitico circostante.

Ogni area del Resort è caratterizzata da una propria e forte identità, comunque inserita nell'unicum stilistico che pervade l'intera struttura. Ogni arredo ed ogni oggetto è stato appositamente studiato e disegnato per questa specifica location, dalle boiserie alle carte da parati, alle maniglie delle porte, con il risultato di una struttura ricettiva completamente personalizzata e sartoriale.



Ph. Sharon Radisch