

07

HOTEL

D O M A N I

ISSN 1121-0001
Mensile - Anno L
luglio 2023



ECHI DEL TEMPO

LA SECONDA VITA
DEGLI EDIFICI STORICI

NARDO FILIPPETTI

VOGLIA DI AVVENTURA
E PROGETTI A MILLE ALL'ORA

LA FORMA DELL'ACQUA

SCELTE DI BENESSERE
TRA PISCINE E SPA



HOTEL
DOMAN
LUGLIO
64
UPGRADE

HOTEL
DOMAN
LUGLIO
65
UPGRADE

BE NE SSE RE olistico

Al Lefay Resort & SPA Lago di Garda, rinato dopo un attento intervento di restyling, la parola d'ordine è wellness. Un concetto trasversale, presente tanto nelle spa - da quelle private alla adults only - quanto in ogni dettaglio di camere e spazi comuni

Lefay Resort & SPA Lago di Garda

UBICAZIONE | **Gargnano (BS)**

CATEGORIA | **5 stelle lusso**

SITOWEB | lagodigarda.lefayresorts.com

CAMERE | **96**

PROPRIETÀ | **Famiglia Leali**

PROGETTISTA | **Hugo Demetz**

RESTYLING INTERIOR | **Studio Apostoli e Lefay Resorts Project Team**

Studio Apostoli ha privilegiato l'uso di materiali naturali e tonalità tenui, per proporre spazi capaci di offrire il massimo benessere agli ospiti



Aleide Leali, ceo Lefay Resorts & Residences

Con l'ultimo intervento di rinnovo le suite sono state trasformate in spa private. A sinistra, in alto, la Sky Suite, con sauna e vasca idromassaggio sia all'aperto che interna. Sotto, una delle Royal Pool & Spa suite, variabili fra 350 e 600 mq, con una infinity pool privata esterna riscaldata, oltre a una private spa completa

di **Antonia Solari**

È una Spa Destination, il Lefay Resort di Gargnano, sulla sponda lombarda del lago di Garda, inaugurato di recente dopo un restyling durato due anni affidato allo Studio Apostoli. Il principio progettuale alla base dell'intervento è stato di rafforzare ulteriormente l'identità della struttura, per presentarla come una meta dedicata al wellness a 360 gradi. "L'obiettivo della famiglia Leali, proprietaria del marchio Lefay e delle strutture che portano questo nome - spiega il progettista, Alberto Apostoli - era di riconfermare il cinque stel-

le lusso tra i più prestigiosi al mondo nel segmento Spa Destination. Lefay Resort & SPA Lago di Garda conta già un'area wellness di oltre 4mila metri quadrati, basata sul Lefay SPA Method, ma l'idea era di rendere più capillare l'offerta benessere e di integrarla anche nelle suite: rendere così le camere - diverse per dimensioni - delle 'private spa' dove poter godere di momenti di relax panoramici, grazie a servizi quali vasche idromassaggio interne o esterne, saune e, nel caso delle Royal Pool & SPA Suite, anche una infinity pool riscaldata dove immergersi per godere dello scenario naturale. A queste novità, si è aggiunta quindi la sezione 'adults only' del-

la spa che prevede una sauna panoramica affacciata sul lago e una pool interna idromassaggio con effetto infinity, oltre a un ristorante - il Gramen - la cui offerta gourmet e il design sono ispirate al Giardino Energetico Terapeutico che lo avvolge, con le cinque stazioni ricche di erbe coltivate o spontanee". Un approccio olistico, dunque, dedicato al benessere e che ha riguardato ogni aspetto del progetto, come conferma Aleide Leali, ceo del Gruppo Lefay Resorts & Residences nel sottolineare in che modo la struttura di Gargnano si differenzia dalle altre proposte per l'ospitalità presenti sul lago: "Lefay Resort & SPA Lago di Garda è conosciuto in tutto il mondo soprattutto grazie al concetto di benessere globale, che si ritrova in ogni momento della vacanza: negli ampi spazi, nel silenzio, nel contatto con la natura, nei materiali naturali utilizzati, nella cucina vitale mediterranea e, specialmente, all'interno della spa, cuore pulsante della vacanza benessere firmata Lefay. Un concetto intrinsecamente legato alla sostenibilità, in quanto crediamo davvero che il benessere della persona non può prescindere da quello dell'ambiente in cui viviamo".

In armonia con il paesaggio

La struttura è integrata nella morfologia del territorio sviluppata su terrazzamenti per fondersi completamente nel paesaggio, una caratteristica che lo studio Apostoli ha voluto mantenere anche nel proprio progetto di restyling; chiave per continuare questo percorso, la scelta di materiali naturali: pietra, legno, grandi vetrate affacciate sulle rive del lago e una palette di tonalità per le finiture in armonia con i colori del luogo. Una filosofia applicata tanto agli spazi esterni, quanto ad ambienti in-

Decoro su misura

Il percorso di interior design ha privilegiato l'uso di carta da parati come soluzione trasversale per caratterizzare gli ambienti. Lo studio Apostoli ha scelto **Glamora**, azienda che offre wallcovering su misura, realizzati in funzione di ciascun progetto per proporre soluzioni personalizzate. In questo caso, sono state selezionate le collezioni Twilight, Ginza, Taiki, Aqualunae, Lunar e Favola. Si tratta, nella maggior parte dei casi, di rivestimenti vinilici con effetto tela, capaci di esaltare il disegno attraverso la proposta di superfici tattili.

Raffinata praticità

Per arredare gli spazi esterni, dai ristoranti Gramen e La Limonaia agli ambienti comuni all'aperto, i progettisti si sono avvalsi della collaborazione con **Varaschin**, azienda dedicata all'arredamento outdoor e che ha fornito poltroncine e tavolini. Nello specifico, il Lefay sul lago di Garda ha fatto spazio alle poltroncine Smart - impilabili e con struttura in alluminio e seduta in tessuto tecnico - e Tibidabo, con forma a clessidra. Fra i tavolini, sono presenti le collezioni Tight e Big, definito da struttura in acciaio e stelo cilindrico, resistente alle intemperie e alla luce solare.



La Limonaia, il ristorante che richiama le serre dedicate agli agrumi tipiche di questa zona del lago di Garda

World Spa & Wellness Awards per la prima volta nel 2016 e riconfermato nel 2022. A marzo di quest'anno, inoltre, la stessa organizzazione ci ha premiati come 'Miglior Spa sostenibile al mondo'. Il tutto nel pieno rispetto dell'ambiente: la nostra spa è certificata 'Being Organic & Ecological Spa: Level Excellence' da Ecocert, un ente francese che valuta il rispetto di oltre 50 criteri tecnici relativi alla gestione sostenibile dell'area benessere, al comfort delle cabine, e ai prodotti utilizzati. In particolare, mi sta a cuore citare la nostra linea cosmetica dermatologica 'Tra Suoni e Colori', che offre oltre 50 referenze in cinque linee specifiche ed è dermatologicamente testata, certificata vegana e cruelty free", racconta Alcide Ledli.

Wellness a 360°

Fra le 96 camere che compongono il resort sono presenti diverse categorie di suite, divise fra Prestige Junior, Deluxe Junior, Family ed Exclusive Suite oltre alla Sky Suite, novità per l'offerta ricettiva del Lefay e caratterizzata dalla presenza di un'area wellness privata. A livello dimensionale, si parte dai circa 50 mq delle suite più piccole fino agli oltre 80 mq delle Exclusive Suite, con ampia area living e idromassaggio che permette una vista panoramica sul paesaggio. "Le Sky Suite si proiettano con un vero e proprio deck all'esterno con lettini prendisole, poltrone outdoor e includono maggiori dotazioni benessere come vasca idromassaggio esterna riscaldata e sauna interna, sempre panoramica. Infine, è proposta una Royal Pool & Spa Suite, modulabi-



Mimesi naturale

Per rivestire i bagni e gli spogliatoi del Lefay Resort & SPA Lago di Garda sono state selezionate le collezioni di **Atlas Concorde** Marvel Pro e Marvel Edge, entrambi gres porcellanati ispirati al marmo e legati ai colori e alle texture di pietre naturali molto prestigiose, dall'Imperial White al Royal Calacatta; dal Gold Onyx all'Agata Azul. Le due serie riproducono fedelmente la materia prima originaria, grazie soprattutto all'ampia variabilità delle grafiche che ricordano le irregolarità del marmo naturale. Le tonalità selezionate sono in linea con la filosofia generale del progetto, che ha privilegiato colori tenui in grado di valorizzare le scelte legate alla definizione di ambienti rilassanti e accoglienti.

Il Gramen, ristorante che propone la filosofia Vital Gourmet e un menu basato sulla dieta mediterranea, è ispirato al Giardino Energetico Terapeutico e non prevede carne, latticini e derivati



Il concept del resort va di pari passo con la sostenibilità, nella convinzione che lo stare bene della persona non può prescindere dal benessere dell'ambiente

terni e camere private, oltre alle spa del resort. Proprio a proposito del progetto per le spa, con particolare attenzione verso la adults only, Alberto Apostoli specifica qual è stato il percorso progettuale: "si è cercato di mantenere un linguaggio coerente con la struttura ricettiva e con le opere di restyling attuato nel biennio 2021/2022 dal nostro studio, con la prevalenza quindi di tonalità chiare materiali naturali, valorizzazione della luce naturale e del rapporto con l'esterno. Abbiamo perseguito, per quest'area particolare della spa, una ricerca minuziosa di materiali e finiture, realizzando un disegno custom di tutti gli arredi, gli imbottiti e la selezione di tessuti di pregio. Per la spa adults only sono state quindi introdotte particolari dotazioni come la scenografica cascata di ghiaccio e la doccia emozionale AquaMoon, al fine di arricchire ulteriormente l'esperienza wellness parte dell'offerta Lefay. Il relax e il silenzio permea tutta quest'area". All'alta qualità del progetto di architettura si abbina un'offerta benesse-

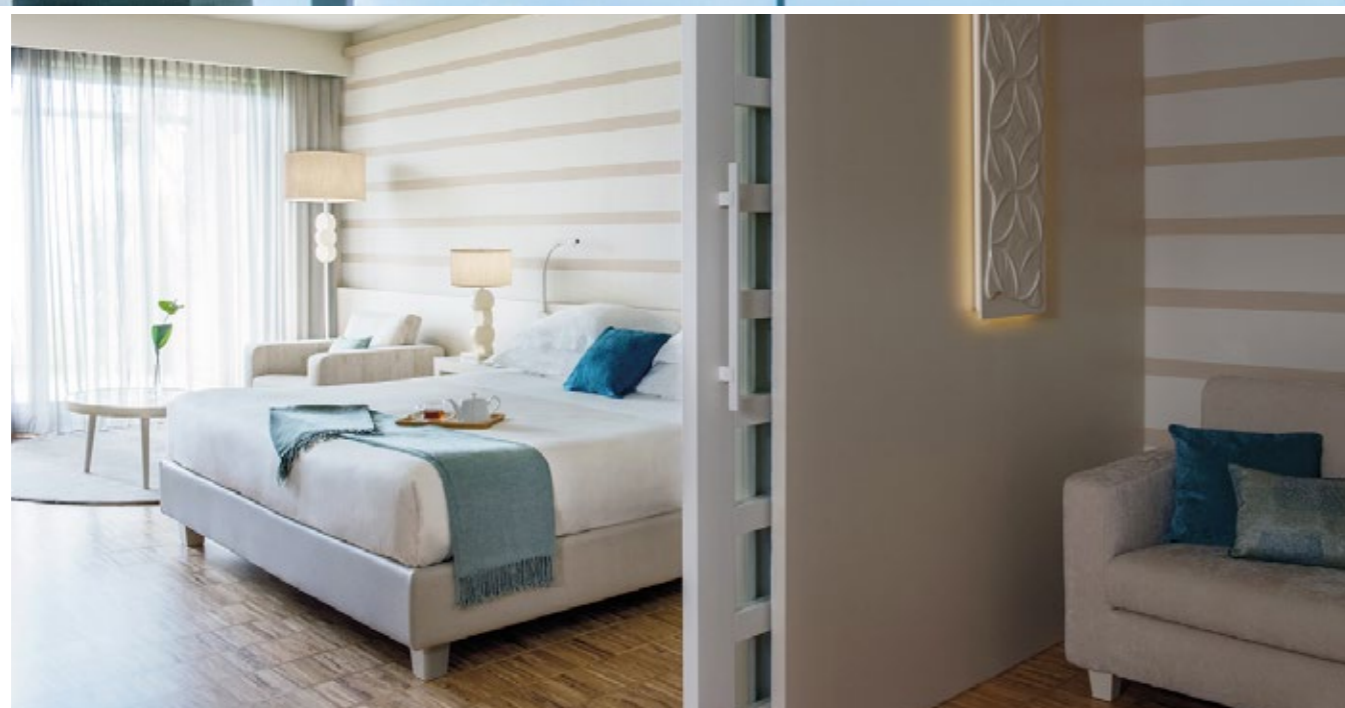
re molto articolata e frutto di un attento percorso di ricerca scientifica che ha portato alla definizione di uno specifico metodo: "la filosofia Lefay SPA, ricercata e aggiornata costantemente dal nostro Comitato Scientifico, ha contribuito negli anni a rendere il resort una Spa Destination riconosciuta a livello mondiale: i nostri Programmi Salute sono l'emblema del metodo che unisce la medicina classica cinese alla ricerca scientifica occidentale. Un concept che è stato riconosciuto e premiato con oltre 80 riconoscimenti internazionali, tra cui sottolineiamo il titolo come 'Miglior spa in Europa' ottenuto per otto volte agli European Health & Spa Award e il premio come 'Miglior spa al mondo' ricevuto in occasione dei



Il progetto ha cercato di mantenere un linguaggio coerente con la struttura, valorizzando la luce naturale e il rapporto con l'esterno



In aggiunta a quella preesistente che si articola su 7mila metri quadrati, il nuovo progetto ha previsto l'inserimento di una seconda spa adults only. Il resort si integra perfettamente nel paesaggio della sponda lombarda del lago di Garda e si rivolge verso panorami di grande effetto



le da 350 a 600 mq con infinity pool esterna riscaldata oltre a Private Spa con sauna a infrarossi, sauna a vapore, doccia con crioterapia, area trattamenti e vasca idromassaggio interna", chiude Alberto Apostoli.

Nutrire corpo e anima

Per quanto riguarda l'offerta f&b, il Lefay comprende due ristoranti, il Gramen e La Limonaia, dove viene proposta la filosofia Vital Gourmet, ancora una volta dedicata al benessere; i menu, infatti, sono pensati come soluzione per 'equilibrare il corpo ed essere nutrimento per l'anima', attraverso un concept che privilegia la

dieta mediterranea e la stagionalità degli ingredienti. Sempre in un'ottica olistica, all'attenzione verso il benessere in termini di spa e di alimentazione corrisponde altrettanto impegno a proposito di sostenibilità, come conferma Alcide Leali: "crediamo che il benessere della persona non possa prescindere da quello dell'ambiente in cui viviamo. Per questo, sin dalla fondazione, l'impegno nella sostenibilità ambientale e nella responsabilità d'impresa sono fra i nostri valori fondamentali. Il nostro resort è carbon neutral; tra le azioni più importanti, vi è l'utilizzo di energia pulita, gran parte prodotta nella centrale situata all'interno del resort e composta dagli impianti biomassa

management; inoltre, Lefay Resort & SPA Lago di Garda è membro di affiliazioni molto prestigiose, come Preferred Hotels & Resorts (categoria Legend), Virtuoso, Fine Hotels & Resorts e Serendipians. A proposito di prezzi, dà i dettagli Alcide Leali: "Abbiamo introdotto il revenue management fin da subito: la nostra è una struttura tariffaria flessibile e non prevede un listino fisso. I prezzi variano in base a fattori quali disponibilità, date e durata di soggiorno. Una metodologia che ci permette di ottimizzare i ricavi. Negli ultimi anni, in particolare, abbiamo dedicato una grande attenzione all'aumento della tariffa media giornaliera, che nel 2022 è cresciuta del 50% rispetto al 2019".

Sopra, uno scorcio della spa adults only e la zona con idromassaggio di una Royal Pool & SPA suite. In basso a sinistra, un'Exclusive suite