

w d wellness design

Il primo periodico
dedicato all'Ospitalità:
Hotel, SPA, Edifici per
la Città, Spazi Pubblici

Speciale Saune Outdoor

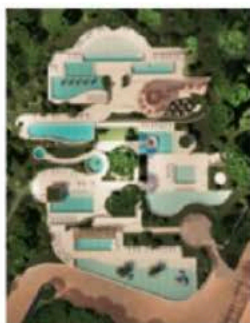
Hotel, Design, SPA, Resort, Storia, Sostenibilità, Green, Natura, Luce, Tecnologie

Amane Architecture, BE.ON DVYSION, Studio D73, Alessandro Enriquez
Silvia Giannini, Killa Design, Marco Pirovano, Rockwell Group
Stefano Sanfilippo, THDP, Michele Vitaloni + Partners

3-25
anno XVI

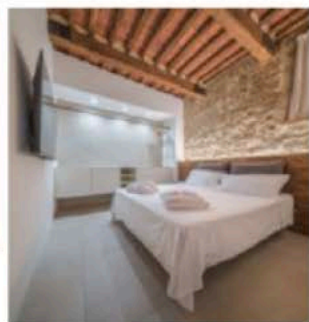
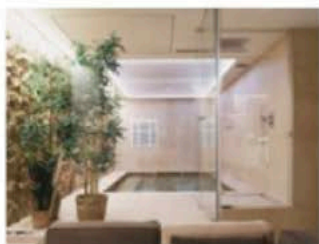
Il "Nuovo Parco Termale di Civitavecchia"

Un progetto Studio Apostoli
Presentato lo scorso 18 luglio il progetto del nuovo Parco Termale denominato "Terme Imperiali", un progetto affascinante che potrebbe essere realizzato in tempi brevi, portando nuovi posti di lavoro e impulso all'economia del territorio. Quattro le aree tematiche che descrivono il Parco, tassello importante per il rilancio socioeconomico del territorio. Il Parco Termale si sviluppa su un'area di circa 26.000mq, suddivisa fra un'ampia porzione all'esterno con tre terrazzamenti che seguono il naturale declivio del terreno, e un edificio collegato, frutto del recupero del complesso rurale Casale dei Bagni.



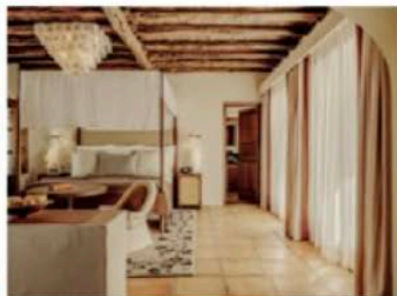
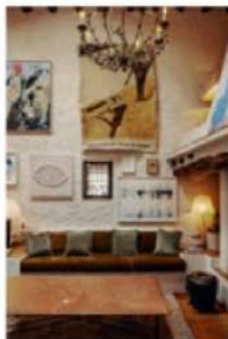
LoftSPA, tra memoria e contemporaneità

Un progetto di Giulio Conti
LoftSPA Massa Maritima nasce dalla rifunzionalizzazione di un antico magazzino al piano terra di un edificio che affonda le sue radici nel Quattrocento, nel cuore del centro storico della cittadina toscana. La progettazione parte dall'idea di contrapporre il contemporaneo a elementi storici originali, creando un dialogo armonioso tra passato e presente. Le antiche mura in pietra sono state restaurate con cura, mettendo in risalto la loro bellezza grezza, mentre i pavimenti in gres chiaro, le ampie vetrate e le soluzioni di luce architettonica donano luminosità e un tocco di modernità agli ambienti.



Soho Farmhouse Ibiza

Estesa su 2.246mq nella campagna ibizena, Soho Farmhouse Ibiza incarna lo stile tradizionale delle fattorie spagnole, con facciate bianche, architettura rustica ispirata alle fincas, pavimenti in terracotta e travi in legno a vista. Dispone di 14 camere da letto situate nella casa principale e nella stalla, oltre a due ville con due camere ciascuna. Nel cuore della struttura si trova un vivace club dedicato al relax e alla ristorazione, con tavoli all'aperto affacciati sulla piscina della casa. I membri possono inoltre godere di un ristorante che serve cucina stagionale balearica, una boutique e il Soho Health Club, che offre trattamenti benessere, terapie calde e fredde, una palestra interna ed esterna e una terrazza yoga a bordo piscina.



Garni Roberta: inclusività

Un progetto di Stefano Pediconi
La prima (vera) camera inclusiva realizzata in un hotel in Italia prende vita al Garni Roberta, in loc. Malga Ciapela (BI): un puzzle di elementi studiati affinché la camera possa essere accessibile per tutti, da chi ha difficoltà motorie agli ipovedenti, dai dalttonici agli autistici, dagli ipodenti agli anziani o, semplicemente, alle famiglie con bambini piccoli. Non serve arrivare sulla luna per fare qualcosa di nuovo: a volte, il valore di un progetto è semplicemente nell'ascolto e nell'attenzione alle esigenze delle persone, tradotte nelle migliori soluzioni di design.

