

## RE-FRAME REINTERPRETARE IL COSTRUITO

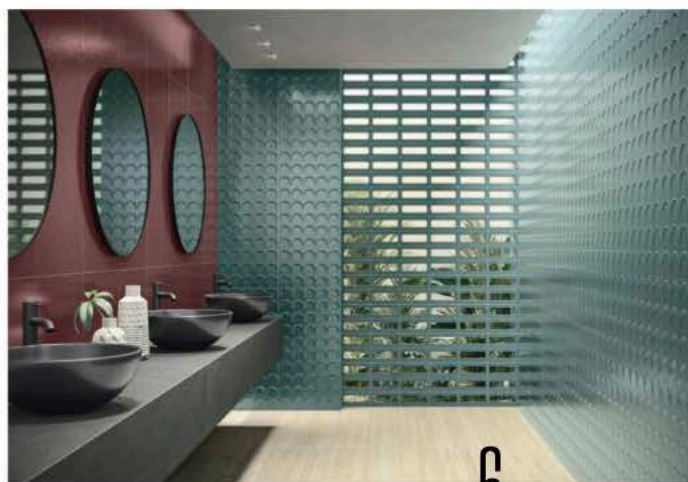
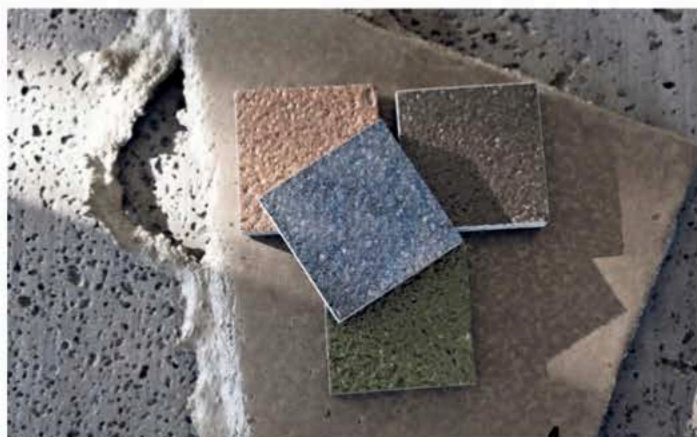
NETWORK SOCIETY

## IL VALORE AGGIUNTO DELL'ARCHITETTURA

## DOSSIER SUPERFICI

## ELEMENTS BAGNO E BENESSERE





**1.** Progettata da Matteo Thun e Benedetto Fasciana (Matteo Thun & Partners) in collaborazione con Florim, la collezione *SensiEtna* prende vita attraverso il know-how di Nerosicilia e impiega pietra lavica e vetro riciclato per ottenere un materiale tecnico e sostenibile. Le tonalità, dall'avorio al carbone, derivano dai diversi stati della lava e valorizzano la componente minerale.  
[www.nerosicilia.com](http://www.nerosicilia.com)

**2.** La gamma *Osmos* di Ceramiche Refin interpreta il cemento in chiave decorativa, con una grafica definita da venature marmoree e inclusioni minerali che creano un equilibrio tra matericità e ordine visivo. Disponibile in cinque tonalità, per realizzazioni contract, retail o residenziali contemporanee in continuità in&out dal gusto concettuale e post-industrial.  
[www.refin.it](http://www.refin.it)

**3.** *Iki* è la linea per pavimenti e rivestimenti di Ceramica Sant'Agostino che esplora l'effetto resina con superfici morbide e uniformi caratterizzate da sfumature leggere e da una luminosità diffusa. Disponibile in otto tonalità neutre e naturali – Light, Ivory, Pearl, Grey, Sand, Clay, Sage e Sky – e in quattro formati fino alla dimensione 120x120 cm.  
[www.ceramicasantagostino.it](http://www.ceramicasantagostino.it)

**4.** Progettata da Alberto Concorde inaugura una nuova filosofia progettuale dedicata al benessere, reinterpretando la pietra con cromie, texture e finiture che fondono architettura e natura. Per hospitality, contract e residenziale, è adatta a rivestimenti e pavimenti indoor e outdoor, oltre che per arredi, top, strutture 3D e mosaici.  
[www.atlasconcorde.com](http://www.atlasconcorde.com)





3



4

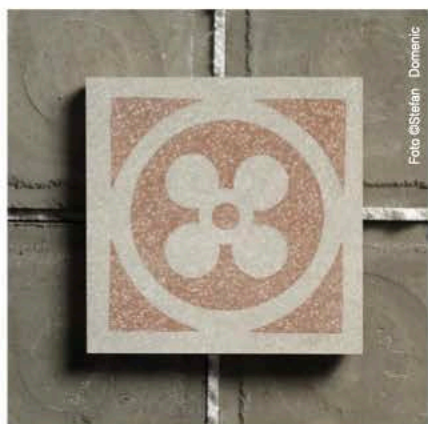


Foto © Stefan Domenic

7



8

**5.** Progettato da AMDL Circle, studio fondato da Michele De Lucchi, Angelo Micheli e Davide Angeli, il sistema **Terrae di Mirage** interpreta la ceramica come elemento decorativo e da rivestimento, articolandosi nei moduli Atmo, Idro e Lito. Ogni superficie esplora il dialogo tra luce e materia attraverso una propria identità formale, frutto di una ricerca su materiali, texture e variazioni cromatiche.  
[www.mirage.it](http://www.mirage.it)

**6.** **Arteseta** di Ceramiche Marca Corona estende la ricerca sui rivestimenti in pasta bianca con lastre 50x120 cm che reinterpretano la tradizione delle zellige smaltate. La finitura Kristallina si accende di riflessi cangianti garantendo superfici uniformi e facili da mantenere. Sei i colori a disposizione di cui la tecnologia in pasta bianca intensifica la vividezza.  
[www.marccorona.it](http://www.marccorona.it)

**7.** Realizzate a mano con il metodo del doppio strato, le graniglie **Tessieri** uniscono granuli di marmo e materiali lapidei di diversa granulometria a una base cementizia resistente. Ogni mattonella è unica, lontana dalla standardizzazione industriale, con variazioni che ne esaltano la matericità. Resistenti al calpestio e all'usura, sono adatte anche a contesti ad alto passaggio.  
[www.tessiermattonelle.com](http://www.tessiermattonelle.com)

**8.** La raccolta di superfici ceramiche **Elements** di Casalgrande Padana integra tre texture – Essence effetto legno, Pebbles effetto pietra e Texture effetto spatolato – accomunate da cromie coordinate e formati modulari. Realizzata in gres porcellanato ecocompatibile, consente combinazioni continue tra superfici indoor e outdoor.  
[www.casalgrandepadana.it](http://www.casalgrandepadana.it)